



*Agricultura
na Escola*

Biodiversidade - o contributo da Agricultura

Redescobrir a
terra

uma iniciativa



QUIZ

PÚBLICO-ALVO:

7.º ao 12.º

OBJETIVOS:

- Aprofundar e sistematizar os conhecimentos adquiridos
- Desenvolver espírito crítico e capacidades de investigação e argumentação
- Compreender a importância da Agricultura e da biodiversidade

PROCEDIMENTO:

- Dividindo a turma em seis grupos, cada grupo terá uma "questão" para abordar.
- O professor poderá distribuir as questões antecipadamente, para que a investigação seja feita previamente e em casa, ou dar algum tempo em aula para que os alunos investiguem e preparem a sua apresentação.
- Cada grupo terá um tempo determinado (p. ex.: 5 minutos) para apresentar a sua abordagem à questão, sendo de salientar a importância de compreender as causas e de apresentar soluções.
- No final, os restantes colegas podem também apresentar as suas ideias e/ou opiniões sobre o tema apresentado.
- A turma poderá votar qual foi a abordagem mais interessante e/ou desafiante.



*Agricultura
na Escola*

Biodiversidade - o contributo da Agricultura

Redescobrir a
terra

uma iniciativa



QUESTÕES

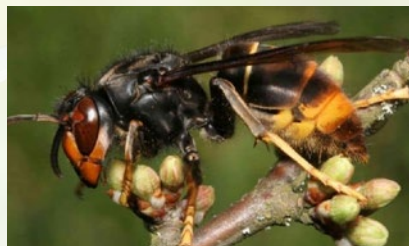


QUESTÃO

Dia
Nacional
da Agricultura
na escola 2021

Culturas Intensivas

A agricultura intensiva é um sistema de produção agrícola que faz uso intensivo dos meios de produção e na qual se produzem grandes quantidades de um único tipo de fruta ou hortícola. Em Portugal, são famosos os exemplos dos olivais junto do Alqueva, não sendo certo se consomem mais ou menos água do que outros tipos de cultura.



QUESTÃO

Dia
Nacional
da Agricultura
na escola 2021

Vespa asiática

A vespa velutina nigrithorax, mais conhecida por vespa asiática, fixou-se em Portugal em 2011 e, atualmente, já existe registo da sua presença por todo o país. Esta espécie invasora é um predador da abelha europeia e a produção de mel já sofreu uma quebra atribuída a estas vespas. Para mais, as abelhas desempenham um papel fundamental na polinização de todo o tipo de culturas.



QUESTÃO

Dia
Nacional
da Agricultura
na escola 2021

Incêndios

Na década de 2011 a 2020, ocorreram em Portugal, em média, 17 712 incêndios rurais por ano. Portugal é um dos países mais afetados por incêndios na União Europeia e todos os anos, aquando da “época de incêndios”, ressurgem o debate sobre o abandono e a falta de limpeza das matas e a falta de ordenamento do território.



QUESTÃO

Dia
Nacional
da Agricultura
na escola 2021

A Amazônia

A floresta da Amazônia abriga vários milhões de espécies de seres vivos, sendo uma das mais ricas regiões em biodiversidade de todo o planeta. No entanto, estima-se que cerca de 17% da floresta já tenha sido destruída desde a década de 1960. A perda de biodiversidade e o impacto do carbono retido na floresta podem acelerar o aquecimento global.

Dia
Nacional
da Agricultura
na escola 2021



*Agricultura
na Escola*

Biodiversidade - o contributo da Agricultura

Redescobrir a
terra

uma iniciativa



QUESTÕES



QUESTÃO

Dia
Nacional
da Agricultura
na escola 2021

Abacate

O abacate é descrito por muitos como um "superalimento", pelos seus valores de "gordura boa" e pelo seu sabor distintivo e textura suave. A sua produção tem aumentado substancialmente nos últimos anos, mas os principais produtores são países da América Latina. Assim, este alimento saudável e que integra muitos pratos vegetarianos tem outras implicações escondidas, como sendo o seu transporte e a alteração de práticas agrícolas nas regiões de produção.



QUESTÃO

Dia
Nacional
da Agricultura
na escola 2021

O Grande Salto em Frente

Entre 1958 e 1962, como parte integrante da sua campanha "O Grande Salto em Frente", a República Popular da China, sob a liderança de Mao Tsé-Tung, introduziu uma campanha de extermínio de pardais, tidos como uma peste que prejudicava a agricultura. Milhões de pássaros foram mortos e, como o equilíbrio da cadeia alimentar foi perturbado, a consequência foi uma praga de gafanhotos que afetou ainda mais seriamente a produção agrícola chinesa.