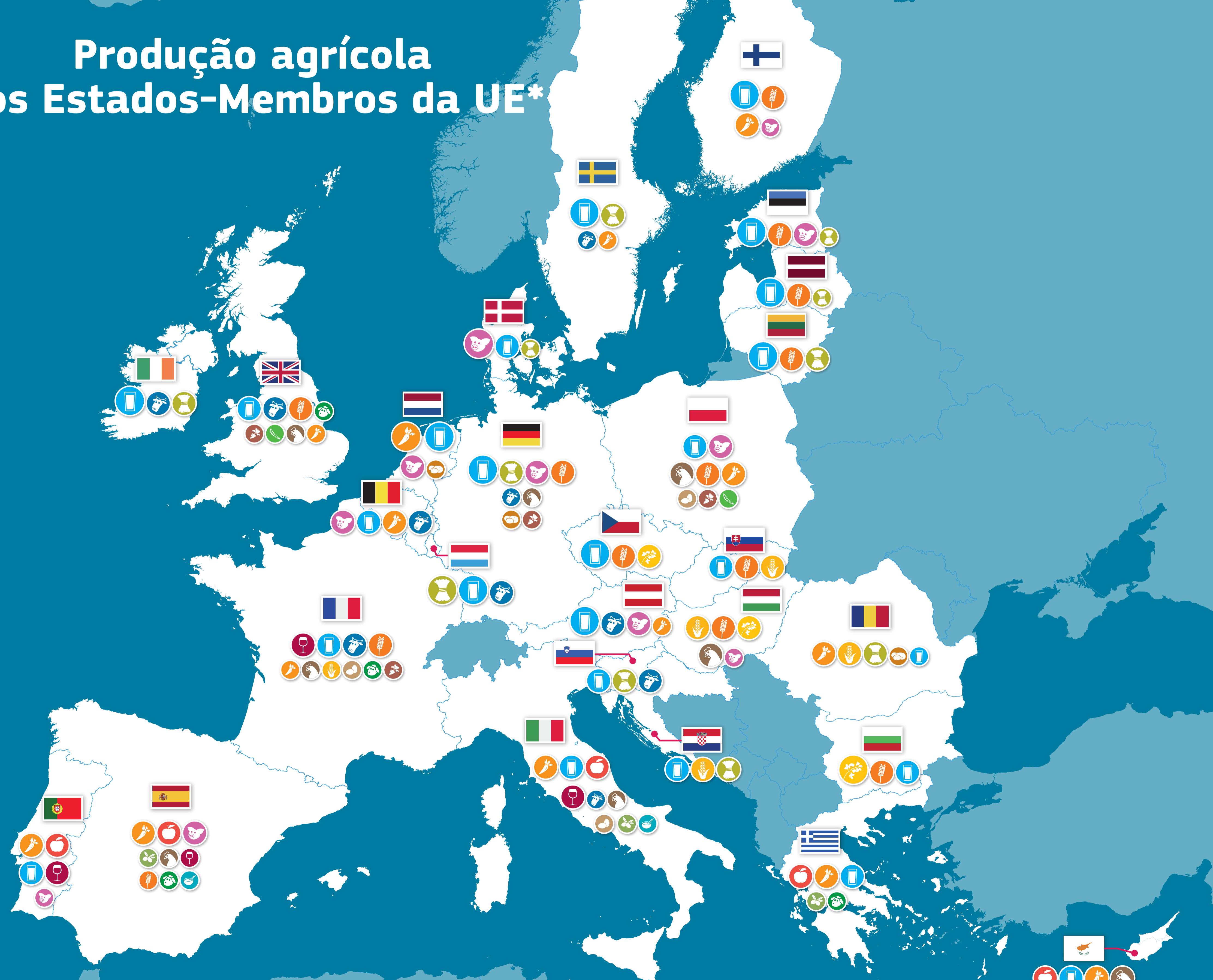


Produção agrícola nos Estados-Membros da UE*

- Cereais 
- Plantas forrageiras 
- Fruta 
- Milho 
- Sementes oleaginosas 
- Azeite 
- Batatas 
- Proteaginosas 
- Arroz 
- Beterraba sacarina 
- Vegetais e produtos hortícolas 
- Vinho 
- Leite 
- Gado bovino 
- Gado ovino e caprino 
- Gado suíno 
- Ovos 
- Aves 
- Percentagem de produção agrícola nacional
- 0%-10% 
- 10%-20% 
- 21%-50% 



	Alemanha 357 340 km ²
	Áustria 83 879 km ²
	Bélgica 30 528 km ²
	Bulgária 111 002 km ²
	Chipre 9 251 km ²
	Croácia 56 594 km ²
	Dinamarca 42 921 km ²
	Eslováquia 49 035 km ²
	Eslovénia 20 273 km ²
	Espanha 505 970 km ²
	Estónia 45 227 km ²
	Finlândia 338 435 km ²
	França 632 833 km ²
	Grécia 131 957 km ²
	Hungria 93 024 km ²
	Irlanda 69 797 km ²
	Itália 302 073 km ²
	Letónia 64 573 km ²
	Lituânia 65 300 km ²
	Luxemburgo 2 586 km ²
	Malta 316 km ²
	Países Baixos 41 540 km ²
	Polónia 312 679 km ²
	Portugal 92 225 km ²
	Reino Unido 248 528 km ²
	República Checa 78 867 km ²
	Roménia 238 391 km ²
	Suécia 438 574 km ²

*Este mapa só mostra os produtos mais representativos da produção agrícola de cada Estado-Membro.